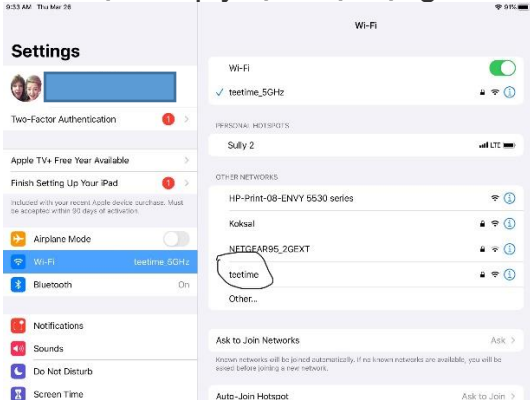
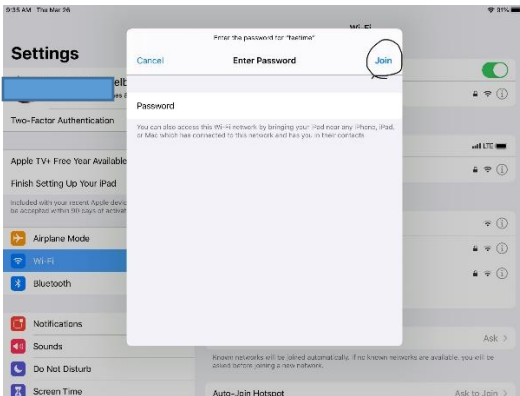


Cách kết nối iPad của quý vị với Mạng

1. Từ màn ảnh chính, đến nơi cài đặt > Wi-Fi.
2. Thiết bị của quý vị sẽ tự động tìm kiếm các mạng Wi-Fi thích hợp.

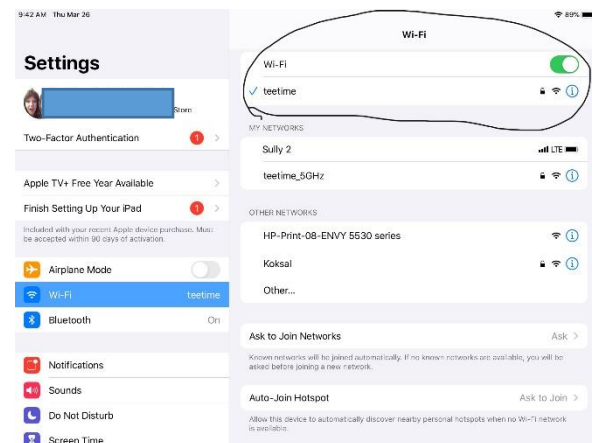


3. Nhấn vào tên của mạng Wi-Fi nơi quý vị muốn kết nối.
4. Quý vị sẽ bị hỏi nhập mật khẩu vào mạng của quý vị. Khi quý vị đã nhập mật khẩu rồi, nhấn vào JOIN.



Nếu quý vị đang kết nối một mạng công cộng, quý vị sẽ không nhập mật khẩu vào được. Nếu quý vị đang đến một bãi đậu xe của trường học để sử dụng Wi-Fi đó, iPad của trường quý vị sẽ tự động kết nối với nó.

5. Sau khi đã vào mạng rồi, quý vị sẽ thấy ✓ kế bên mạng và 📶 (dấu hiệu này) ở góc trên bên trái màn ảnh hay góc trên bên phải.



Mỗi khi quý vị đã vào một mạng web, iPad của quý vị, ghi nhớ rằng nó sẽ tự động kết nối ngay.